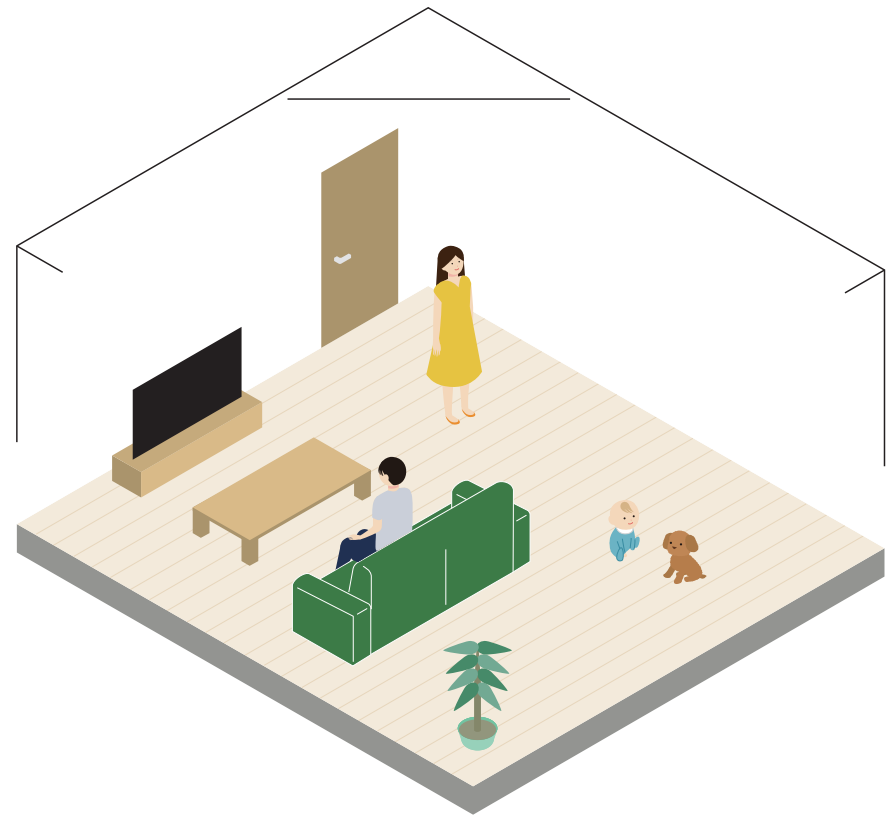




F-CON

風のない冷暖房F-CONの仕組み

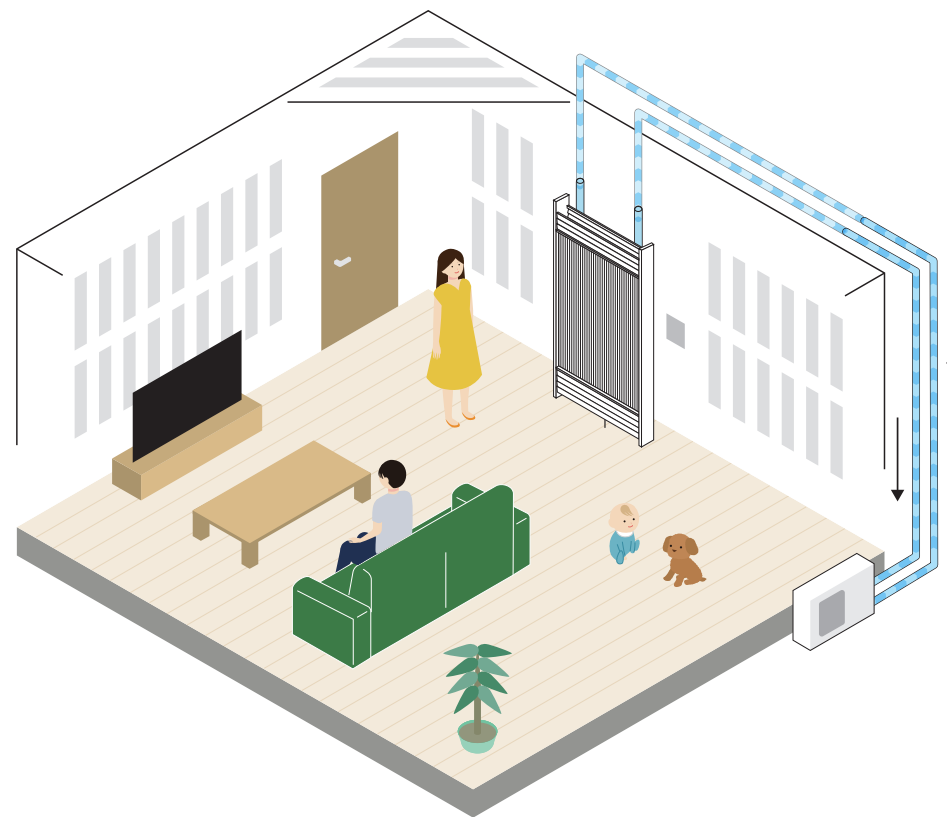
F-CONはふく射の原理を活用した
無風・無音の冷暖房システムです。



室外機で作った冷温水を
F-CONパネルに循環させて
パネルの温度を調節。
熱が高いところから、
低いところへ移動する
「ふく射」の原理で
室内の温度をコントロールします。

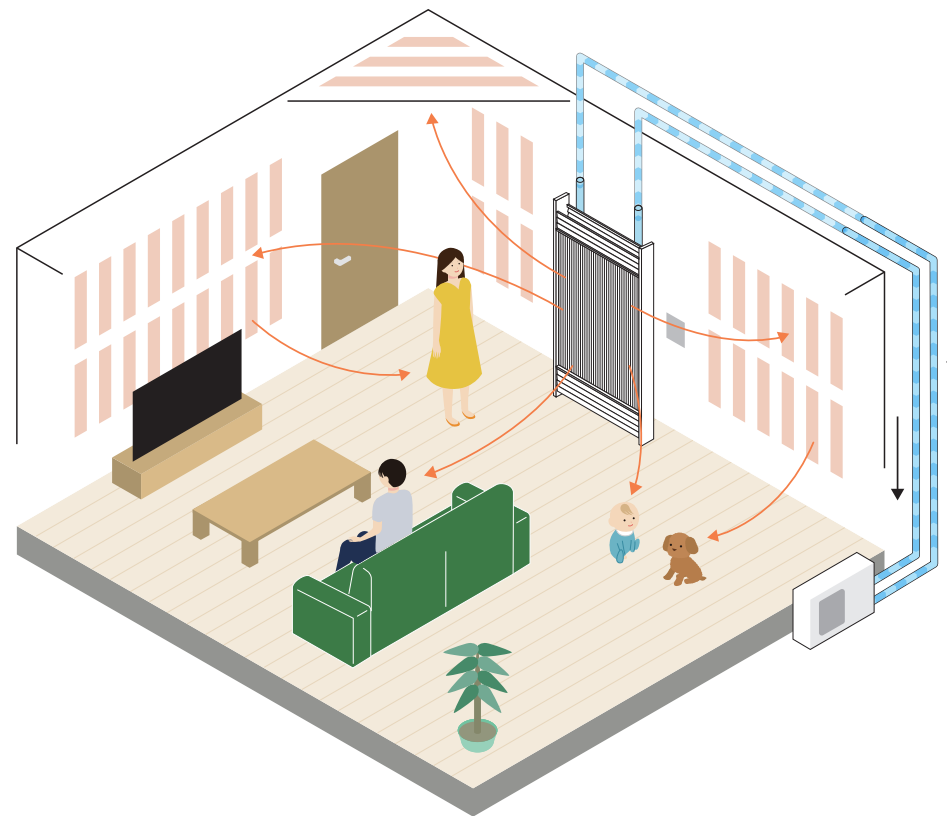


壁・天井には
ふく射に反応しやすい
オリジナルの内装材を使用。
部屋全体のふく射効率を高め
最大限のパフォーマンスを発揮します。



暖房時

暖房時、ふく射により
パネルの熱が壁・天井に移動。
温められた壁・天井で
取り囲まれた部屋全体を
ぽかぽか暖かくします。



F
FUTAEDA

F-CON

冷房時

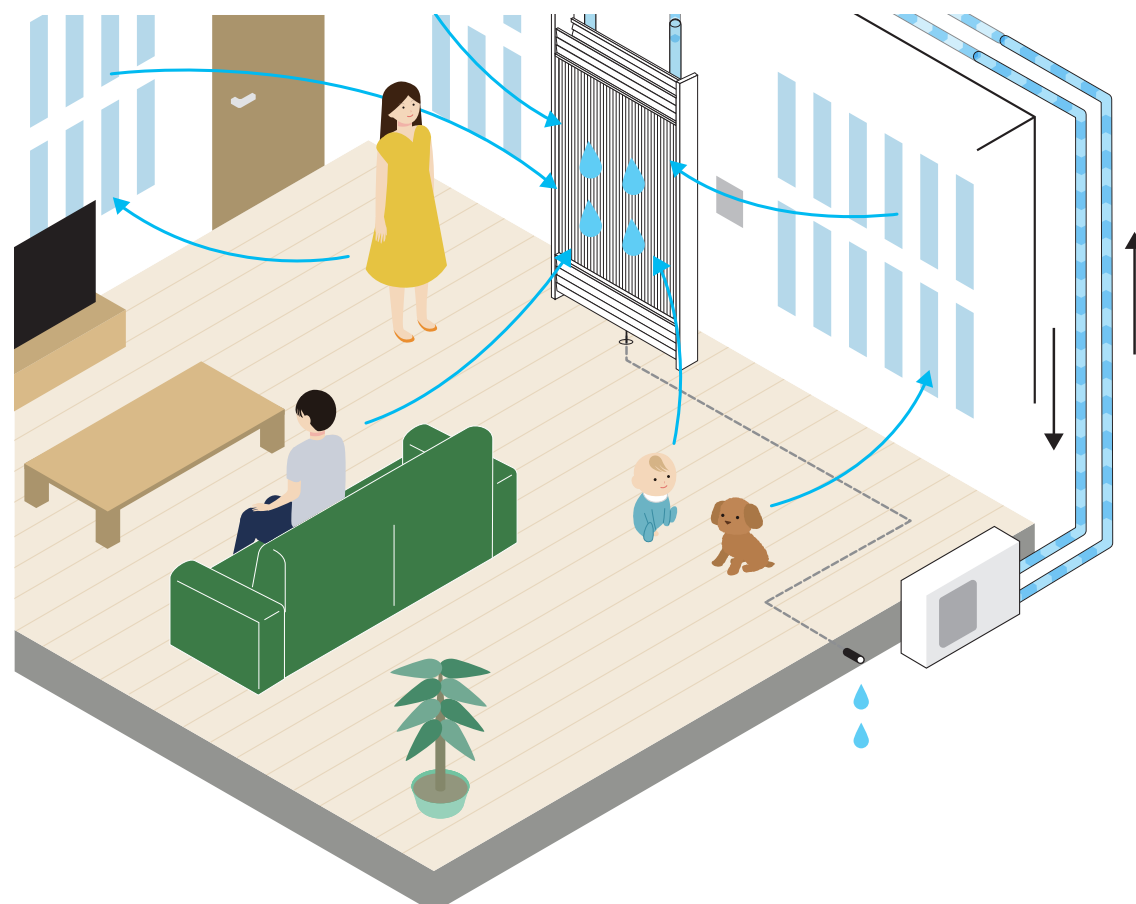
冷房時、パネルがふく射によって
壁天井の熱を奪います。
冷やされた壁・天井で
取り囲まれた部屋全体を
ひんやり涼しくします。

壁天井から熱を奪う



冷房時

また、冷房時は
パネルの表面を
結露させて除湿します。
結露水はドレン配管を通じて
屋外に排水するので
水を捨てる手間は不要です。



F-CONとエアコンは
同じ冷暖房ではありながら、
温度の調整方法が根本的に違います。



まず壁天井の温度にアプローチ。
空気を含む空間全体を
快適な温度に調節します。

エアコン

空気そのものの温度を
冷風・温風を使って調節します。
壁天井は冷たい(温かい)ままです。

また、ふく射は
空気を介さず熱移動するため、



パネルのない
隣の部屋の壁・天井にも
ふく射によって熱が移動します。



少ないパネルで
広範囲のカバーが可能。
温度差の小さい
快適環境を実現しました。

※建物の仕様によっては
多少の温度差が生じることがあります。



無風・無音の圧倒的な快適
熱が移動する「ふく射」とは？



冬の日なたのぽかぽか感

WINTER

冬の寒い日。

日陰にいと当然寒いのですが、
日なたは気温は低いにもかかわらず、
ポカポカ温もりを感じます。



冬の日なたのぽかぽか感

WINTER

外は寒くて温度も低いのに、
日が当たると
ぽかぽか暖かい。



これは太陽の熱が、
空気を介さずに遠赤外線によって
身体に移動してくる
「ふく射」の効果によるものです。



夏の洞窟のひんやり感

SUMMER

夏の暑い日。
気温が高いのに
洞窟やトンネルに入ると
ひんやり心地よく感じます。



夏の洞窟のひんやり感

SUMMER

これは身体の熱が、
遠赤外線によって
温度の低い洞窟の壁に移動する
ふく射の効果によるものです。



外は暑くて温度も高いのに
洞窟に入ると
ひんやり心地よい



自然と同じ「ふく射」がつくる心地よさ!!



風はないのに
肌で感じる
涼しさ・温もり

F-CONは自然の温度変化と同じ
熱が高いところから低いところへ移動する「ふく射」の原理を応用して、
冷風・温風に頼らずに室温をコントロール、
圧倒的な心地良い空間を実現します。

さらに風のないF-CONは
エアコンや床暖房では実現できない
たくさんの快適&健康効果を発揮します!!

エアコンのたるさや
風と音のストレスなし!

部屋の場所による
暑い寒いの温度ムラが少ない

医療機関が採用するほどの
体に負担が少ない温熱環境

熟睡効果
ホテルクラスのリラックス

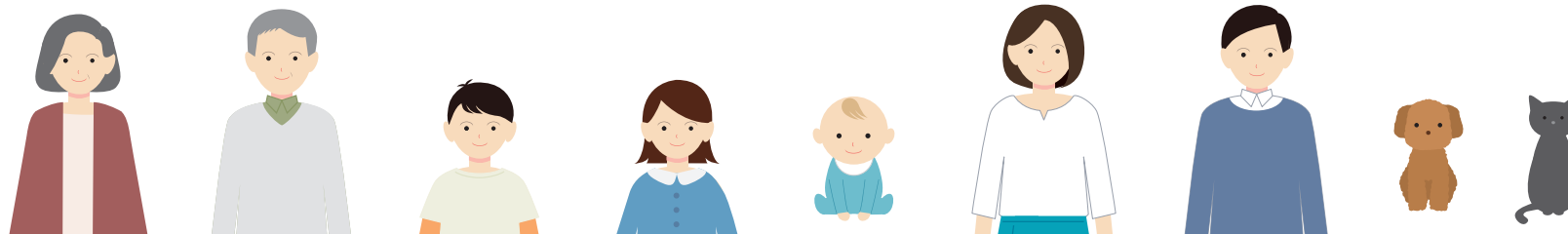
過乾燥がなく
肌や喉にやさしい

室内熱中症や
ヒートショックを予防!!

空気を清潔に保ち
アレルギーやウイルス飛散を予防

ホコリがたまりにくいので
日々のお掃除がラクラク

やけどの心配がなく
小さなお子様も安心





今、選ばれるF-CON

F-CONはその高い快適性と健康性を評価され、住宅をはじめ、医療施設や、ホテルなどさまざまな施設に導入されています。

